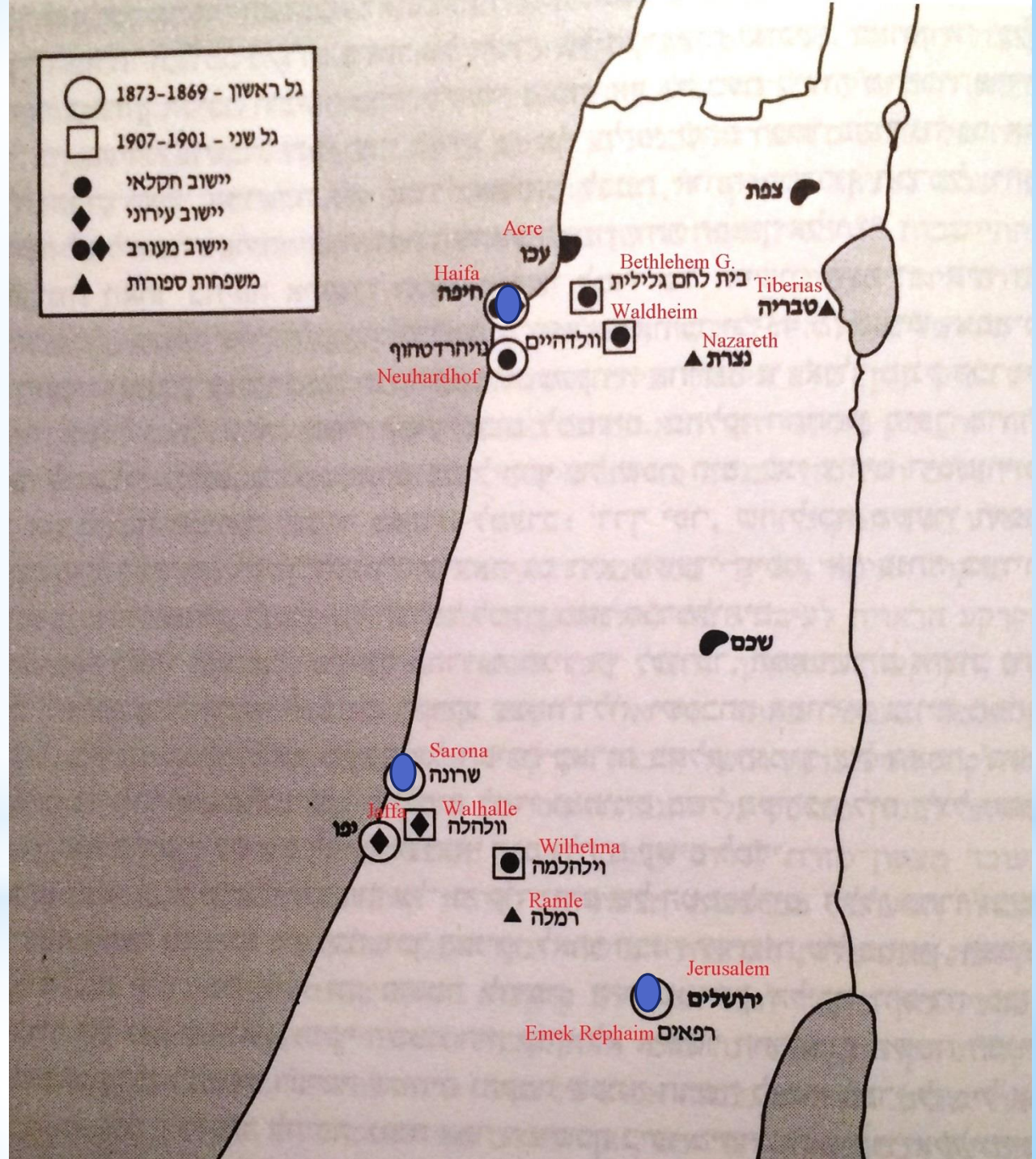


**מושבה גרמנית בעיר ישראלית:**  
שימור המושבות הגרמניות  
בחיפה, שרונה וירושלים,  
ושילובן במרקם העירוני המודרני.



עידו גרפינקל  
מוסמך המחלקה לגיאוגרפיה  
באוניברסיטה העברית

# מפה של היישובים הטמפלרים בא"י



# שאלות המחקר

במושבות נעשה שימוש במושג "ערך היסטורי" על מנת לקדם שימור, שיקום או פיתוח.

מדוע קיים כיום שוני רב בין שלושת ה"מושבות הטמפלריות" המשומרות של חיפה, תל אביב וירושלים? לכאורה משמרים את אותה התופעה?

# המושבות: "אז" ועומת "עכשיו"

שנת 1917- סיום התקופה העותמאנית. המושבות כבר הגיעו לשלב סופי, לפני השינויים הגדולים בתקופה הבריטית.

שנת 2016- 99 שנים אחרי, השנה בה סיימתי את המחקר.

# תיפוד

Jacob Schumacher-1877



1. Wohnplatz
2. Weg zum Carmel
3. Sulfat-Fabrik
4. Deutscher Kloster

**TEMPLE COLONY NEAR HAIFA AT THE FOOT OF MOUNT CARMEL, SYRIA.**

Tempel Colonie bei Haifa am Fusse des Carmel, Syrien.

5. Anbau des Getreides
6. Eisenbahn
7. Hafen
8. Araber Wohnplatz

# סָרוֹנָה

Carl Kübler 1937



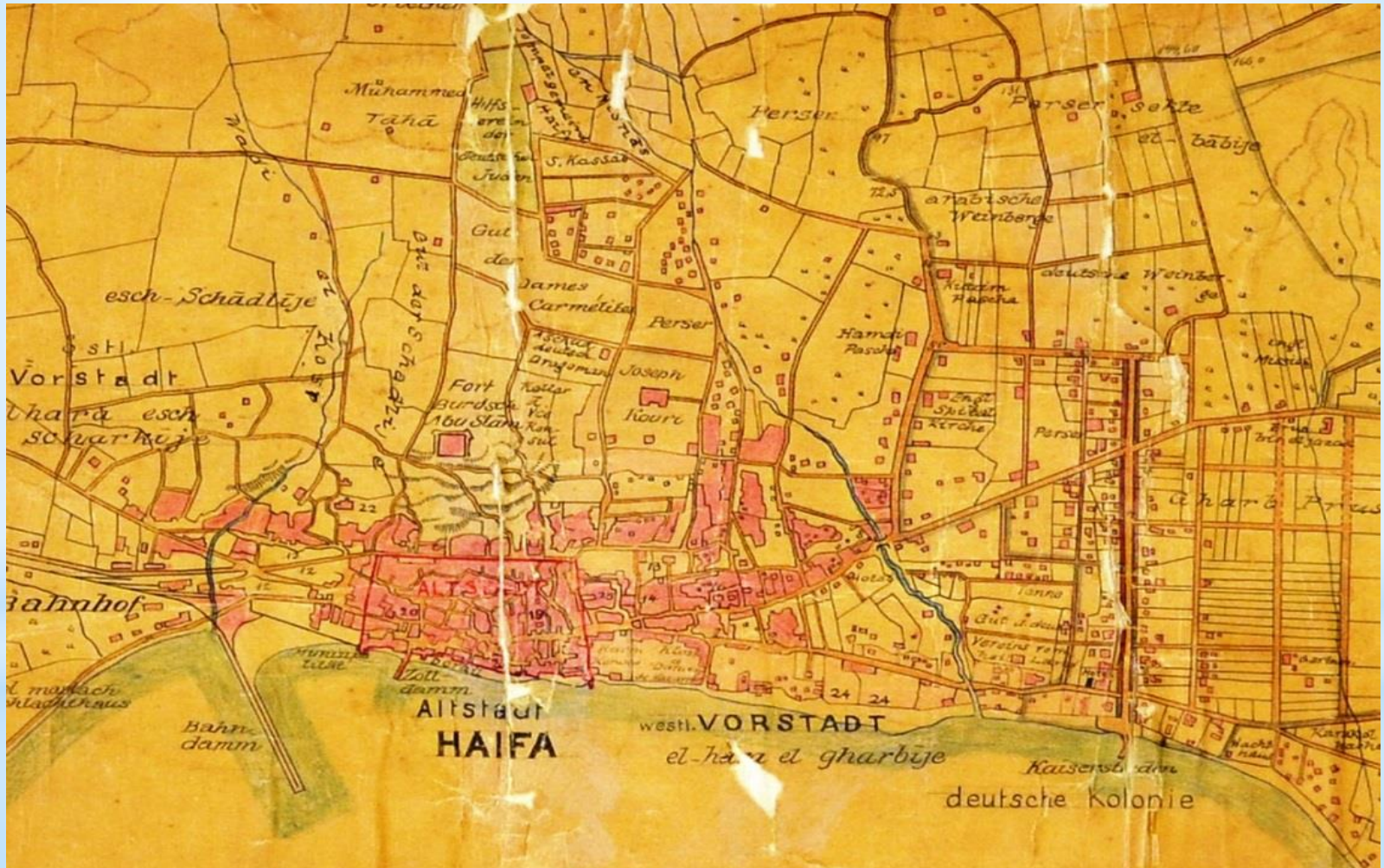
# ירושלים:

Gustav Bauerfeind 1898



# חיפה

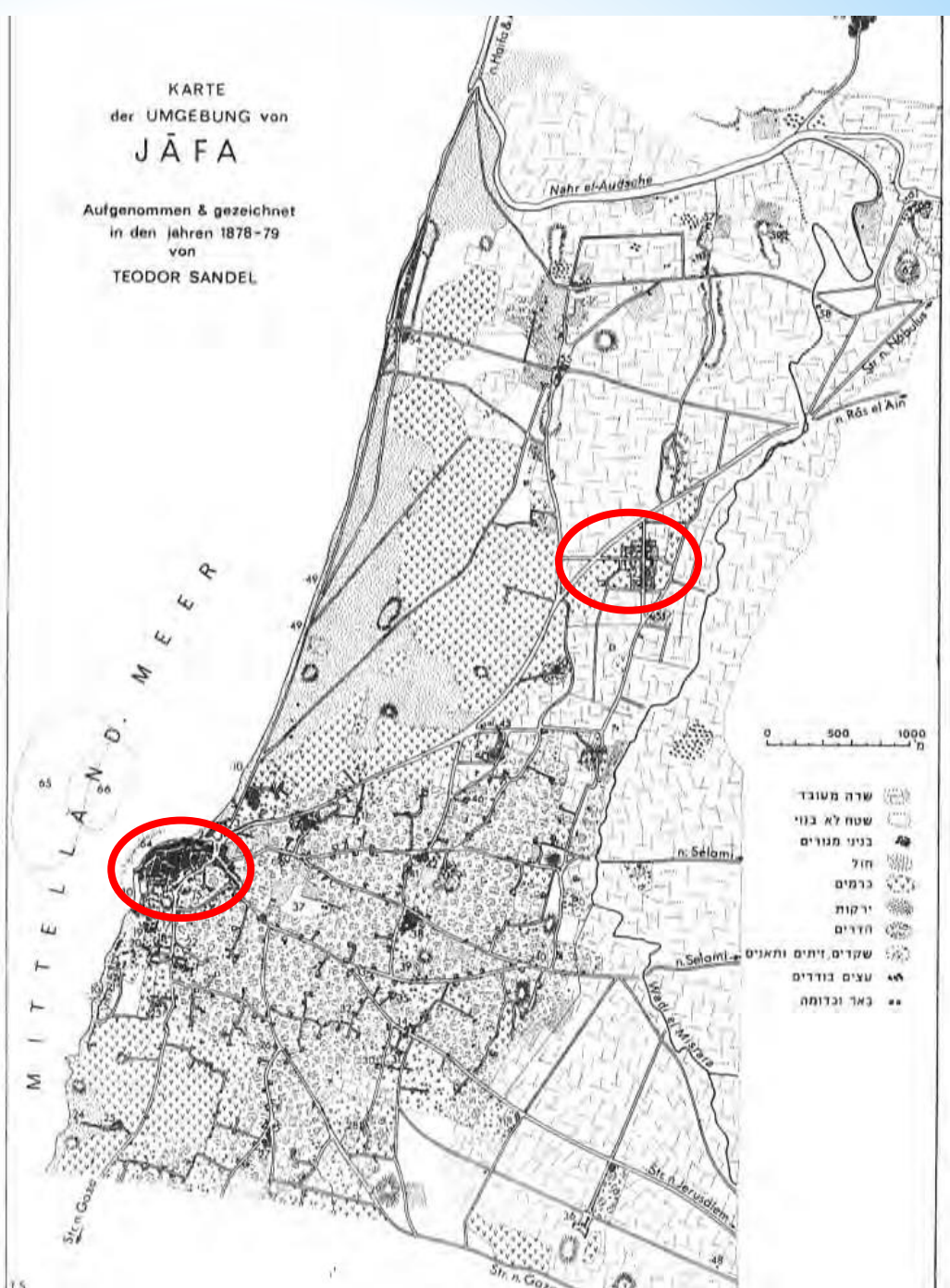
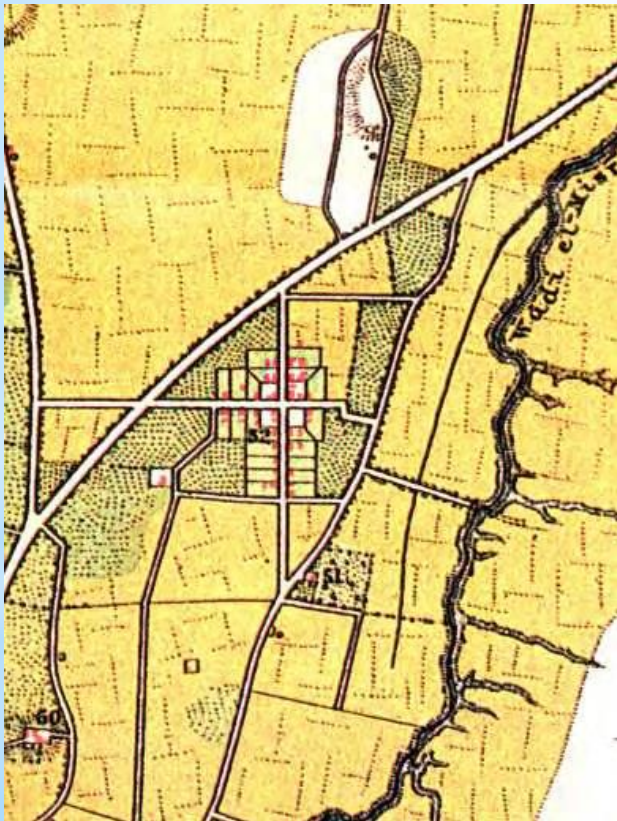
Gottlieb Schumacher-1908





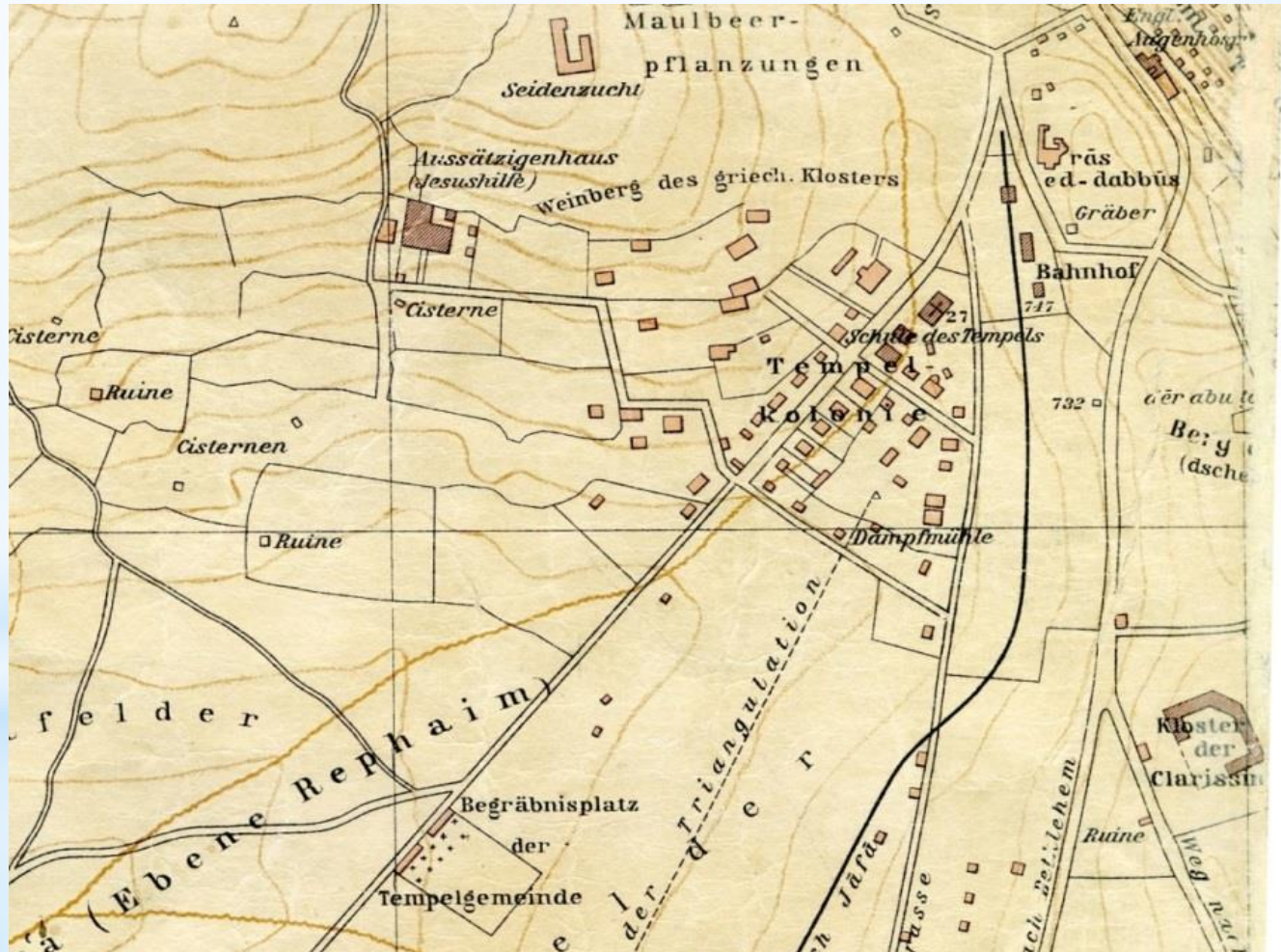
# שרונה

Theodor Sandel 1878



# ירושלים:

Conrad Schick 1894



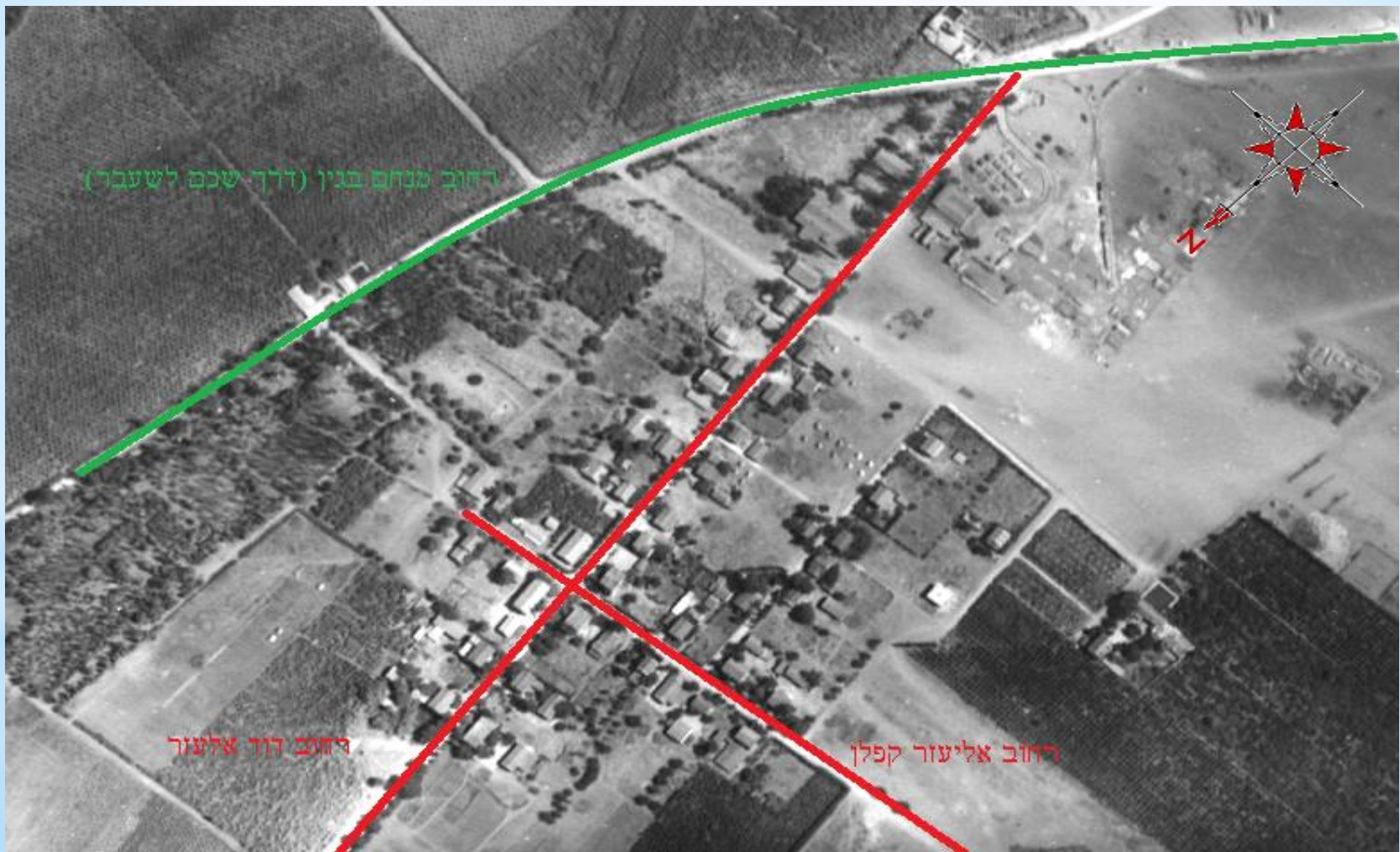
# חיפה

Bayerische Fliegerabteilung 304- 1918



# שרונה

Bayerische Fliegerabteilung 304 - 1918



# ירושלים

Bayerische Fliegerabteilung 304 - 1918



# סופה של ההתיישבות הטמפלרית

\* עקב תמיכתם של הטמפלרים בנאציזם הם גורשו בסופו של דבר מארץ ישראל.



# בנייה טמפלרית בחיפה

VERGESSE ICH DEIN JERUSALEM  
SO WERDE MEINER RECHTEN VERGESSEN

אם אשכח  
ירושלם  
תשכח  
ימיני  
(תהלים  
קלז, ה)



# שימור ופיתוח בשרונה





# בניה נאו-טמפלרית בירושלים



# חיפה כיום



# שרונה היום



# ירושלים כיום



# חִיפָּה



# חיפה

תוצאות המאבק

הכרזה על המושבה כמורשת  
עירונית היסטורית.

רוב בתי המושבה שומרו לפי  
תוכנית בניין עיר.

חשיבות רבה לדימיון העירוני  
של חיפה ביחד עם הגנים  
הבהאיים.

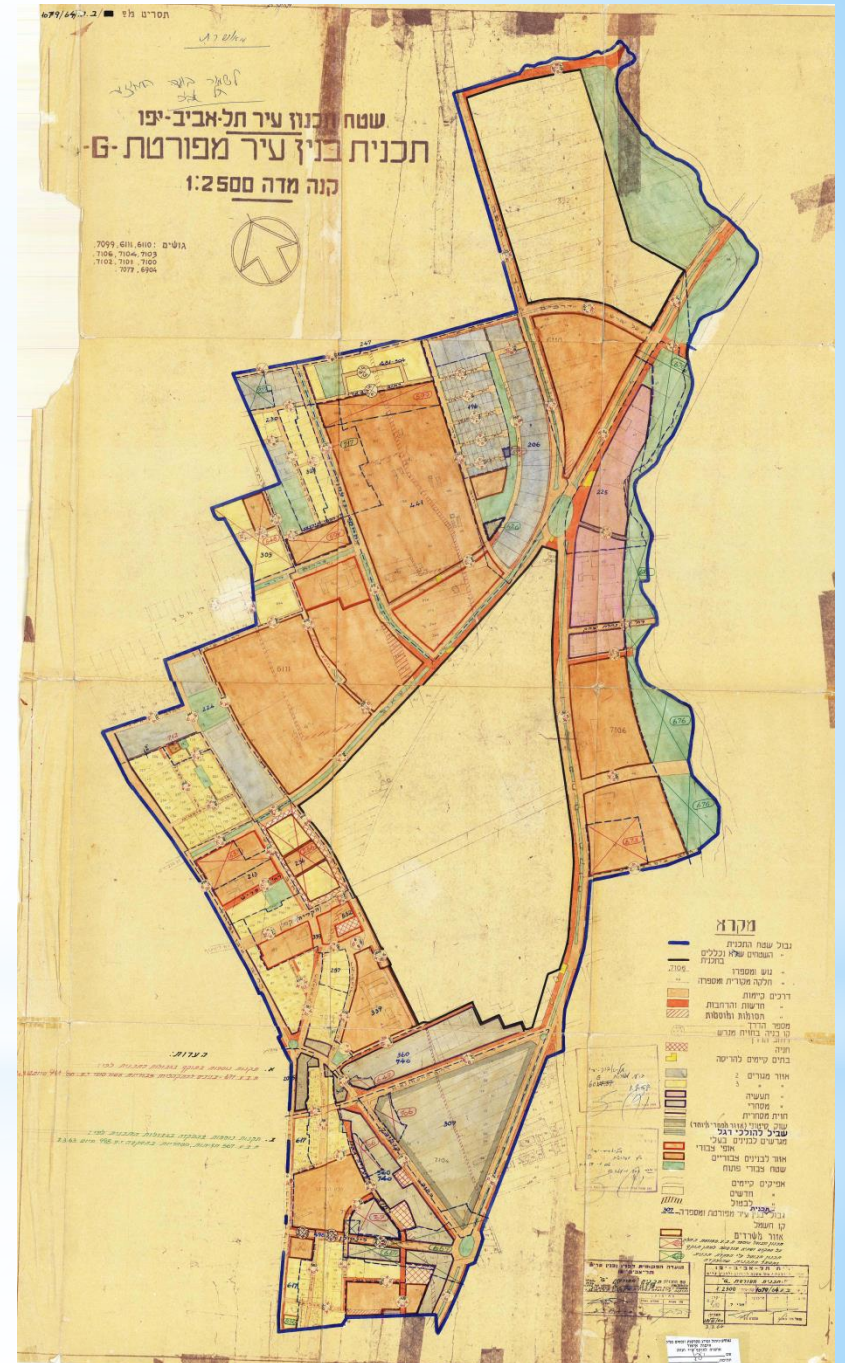
המושבה משמשת כרצועת  
הגנה מתחת לגנים שהם אתר  
מורשת עולמי של אונסק"ו.



# תל אביב 1960's

שרונה היא שטח בלתי מסומן  
במפת תכנון תב"ע..

מקום נקרא מעכשיו "הקריה".



# תל אביב 1978

תוכנית לפיתוח דרום  
הקריה, המוחקת כליל  
את בתי המושבה.

לא יצא לפועל.





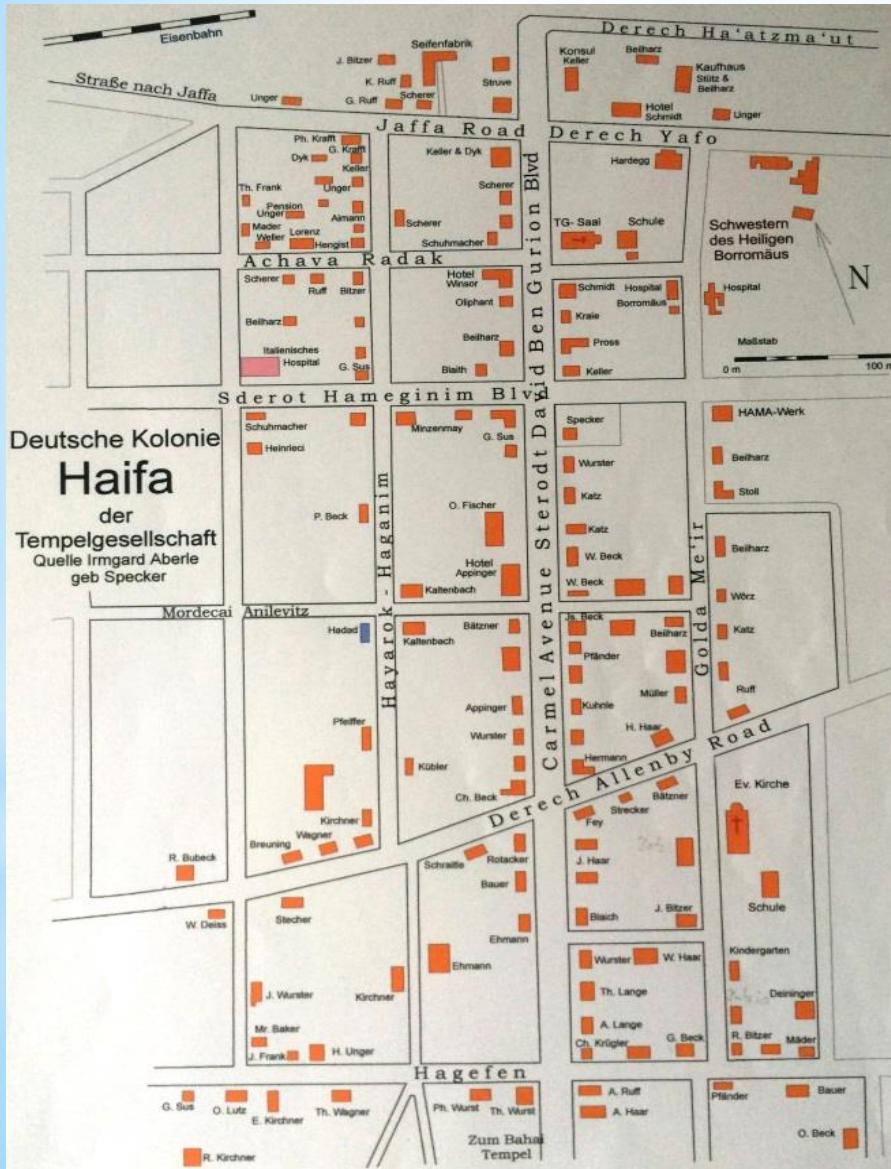
# ת"א 3000 אושרה ב-2006



# ת.י.פ.ה

Templar map

Israeli map



# מפה מסחרית של שרון

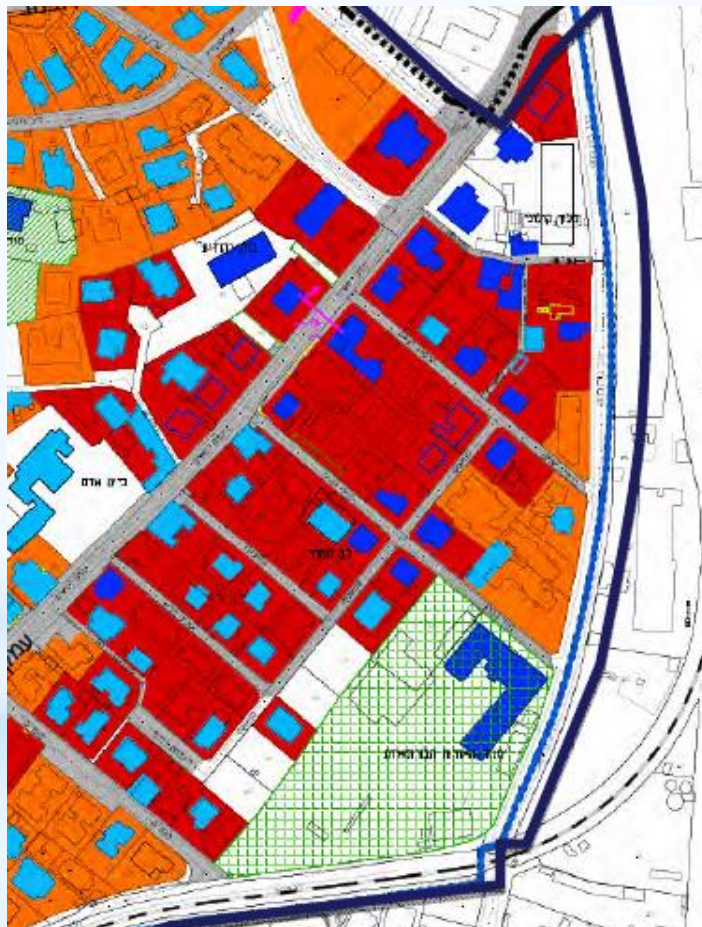


# סקרים



# ירושלים:

תוכניות שימור מ-1978 ומ-2011.



# ירושלים:

ירוק- טמפלרי  
כחול- מנדטורי  
צהוב- ישראלי



# סטטיסטיקה

אחוז ההשתמרות	עכשיו (2016)	אז (1917)	מושבה
80%	109	136	חיפה
58%	33	57	שרונה (רק דרום הקריה)
84%	35	42	ירושלים

# מסקנות

אופיין של הערים הישראליות השונות הוא זה שהשפיע על האופן השימור בכל אחת מהמושבות. ניתן לראות כי הן שונות זו מזו באופן מהותי. כיום כל מושבה היא תמונת ראי של העיר שבה ומה היא יושבת.

\* חיפה: המושבה עברה פרויקט שיקום אקסקלוסיבי היושב על שלושה קווי התפר שבעיר, ומנסה לגשר ביניהם: התפר היהודי-ערבי, התפר שבין החדש והמטופח לישן ומוזנח, והתפר שבין האזור התעשייתי של הנמל לבין האזור האורבאני המיושב במעלה ההר.



# מסקנות

\*תל אביב: עיצובה מחדש של שרונה כמתחם יוקרתי אך מלאכותי, כפר פסטוראלי במרכזה של עיר סואנת, מוקף מגדלי יוקרה. שימור המושבה משקפת את רוח התקופה של העיר תל אביב. מרכז עסקים יוקרתי של המטרופולין הגדול במדינה.

\*ירושלים: המושבה הייתה קדם כל שכונת מגרים סטנדרטית בעיר. אחת מחתיכות הפאזל הרבות והרב-גוניות שבנו את המרקם העירוני של ירושלים. מוקדם יחסית, וללא מאבקים היא קיבלה תוכנית שימור, וכיום מצליחה לאזן בין מסחר ובילוי ושכונת מגורים שקטה.

פאדע נאם

[ido.garfinkel@mail.huji.ac.il](mailto:ido.garfinkel@mail.huji.ac.il)